

# 小孩也會火燒心？談兒童胃食道逆流

◎林口長庚兒童胃腸科主治醫師 張恩碩

封面故事



專長 | 兒童胃腸肝膽相關疾病、兒童腹部超音波、兒童內視鏡檢查、兒童營養學

**張** 小弟是6歲的小學新鮮人，最近半年飯後常出現肚子痛、胸口不舒服、噁心想吐及食慾減少。這幾週張小弟因持續咳嗽沒改善而被帶到醫院檢查，耳鼻喉科醫師確認耳鼻喉部位無大礙後，懷疑症狀來自胃食道逆流，將他轉診到兒童胃腸科門診做進一步諮詢及處理。

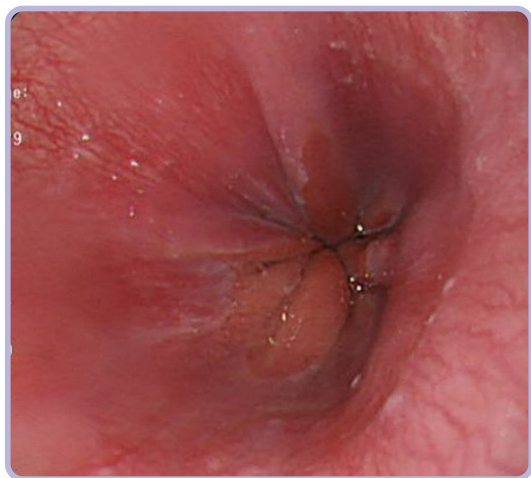
## ● 兒童胃食道逆流簡介

胃食道逆流顧名思義是指胃

或小腸內容物逆流到食道，最常見成因為下食道括約肌的暫時放鬆，但也可能起因於結構異常。兒童胃食道逆流盛行率大約5~10%，且持續增加中。

嬰兒時期的逆流大多是正常生理現象，95%嬰兒在1歲前症狀會緩解。但也可能因逆流引起疾病，常見症狀包括嬰幼兒溢奶、嘔吐、嗆奶、夜間啼哭、反覆咳嗽、背部用力向後仰等，嚴重的個案可能肺炎、消化道出血、生長遲滯、或心跳延緩甚至窒息。學齡兒童的表現例如飯後上腹疼痛不適、噁心想吐、胸口灼熱或疼痛，引起食慾下降，嚴重時甚至會慢性咳嗽或呼吸有雜音等。青少年期臨床表現類似成人，會描述「火燒心」、口腔酸味、喉嚨異物感等症狀。

如果孩童出現上述症狀，醫



▲ 圖一：內視鏡下見到在食道下段進入胃的位置有一圈粘膜的交界，不規則的邊緣代表食道接觸到胃內容物後產生發炎

師初步會詳細問診及理學檢查，排除緊急情況和鑑別診斷相似疾病。如果仍懷疑胃食道逆流，可能安排以下檢查：

**1. 上消化道攝影：**檢查方式為喝顯影劑後間隔一定時間照腹部X光片，可以評估消化道結構是否正常，檢視是否有顯影劑逆流到食道的影像。

**2. 24小時食道酸鹼值及電阻監測：**經由口或鼻腔置放細導管於食道末端，持續偵測24小時內是否有胃內容物逆流到食道。

**3. 上消化道內視鏡：**可直接目視食道、胃部至十二指腸近端，有逆流時可在食道下段觀察到

粘膜發炎受傷(圖一)，必要時可取檢體做進一步病理檢查。

**4. 經驗性治療：**如果不是複雜情況或以上檢查不適合執行，醫師可能建議使用短暫療程制酸劑後，看症狀改善的程度。

#### ● 依照年紀有不同治療建議

「改變生活習慣」是第一步，包括嬰幼兒餵食和餵食後姿勢及頻率調整、兒童進食後避免劇烈活動或躺平、少量多餐及減少茶咖啡等刺激性食物。如果症狀仍持續，醫師可開立促進腸胃蠕動及制酸劑等藥物治療。少數嚴重個案需接受內視鏡置放鼻-十二指腸餵食管或抗逆流手術等。家長們可以諮詢兒童胃腸科醫師提供專業建議及追蹤治療。

